

forum energie zürich

Siedlung Grünmatt

Familienheim-Genossenschaft Zürich FGZ

Graber Pulver Architekten

Erläuterung des Siedlungsprojektes

29.09.2015

Siedlung Grünmatt

Ersatzneubau einer Gartenstadtsiedlung der FGZ

Studienauftragsverfahren 2006/2007

Realisierung 2010 – 2014







Luftbild
Projekt

Facts and Figures

155 Wohneinheiten, Pflegewohngruppe, Kindergarten, Hort

59 Reiheneinfamilienhäuser

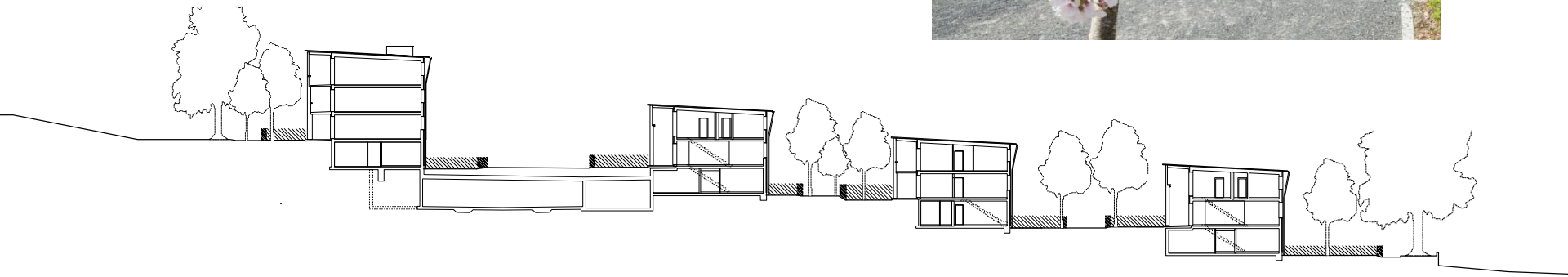
9 Maisonetten

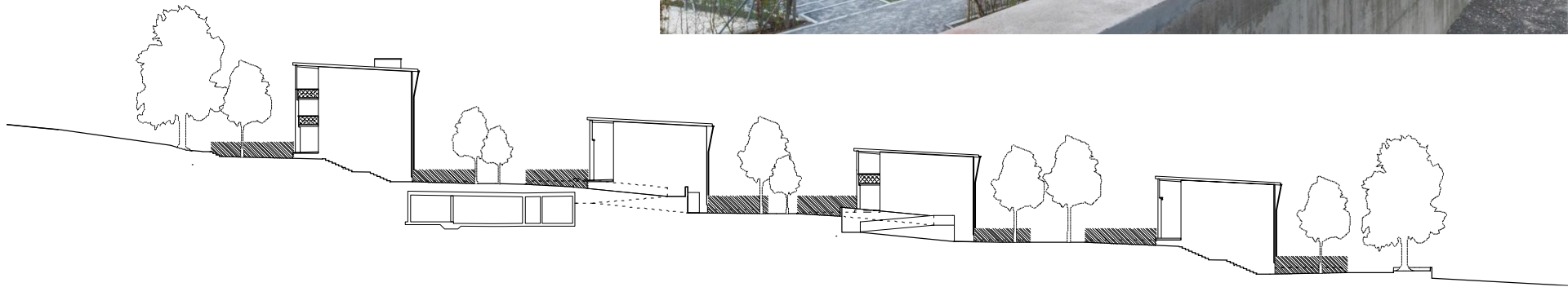
87 Geschosswohnungen

Ausnutzungsziffer 0.45 gemäss BZO
0.63 nach Wettbewerb und Gestaltungsplan

Minergie-Standard (nicht zertifiziert)

Geschossfläche oberirdisch 27'397m²
BKP 1-9 CHF 86.2 Mio.









S2

S1

S2





Holz-Beton-Mischbauweise

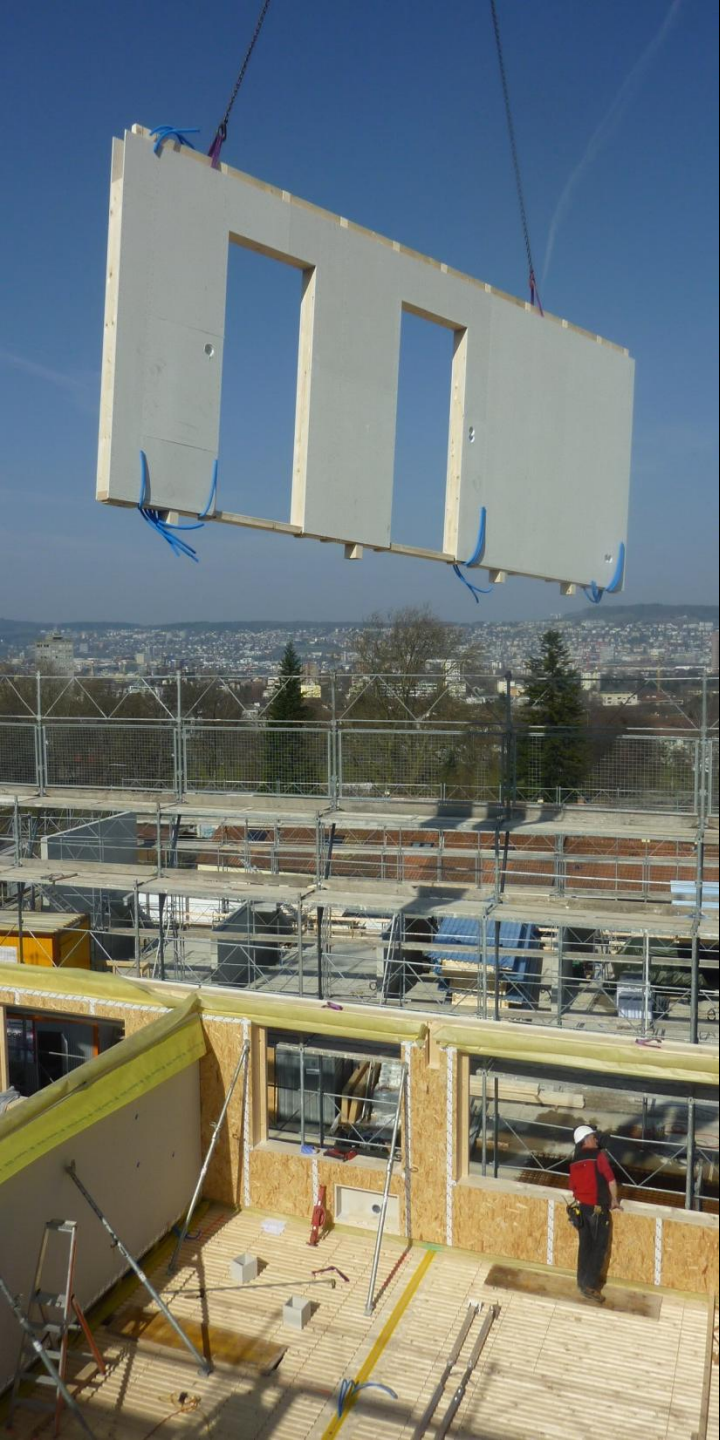
Tiefgarage, Sockelgeschosse und Treppentürme in Ortbeton

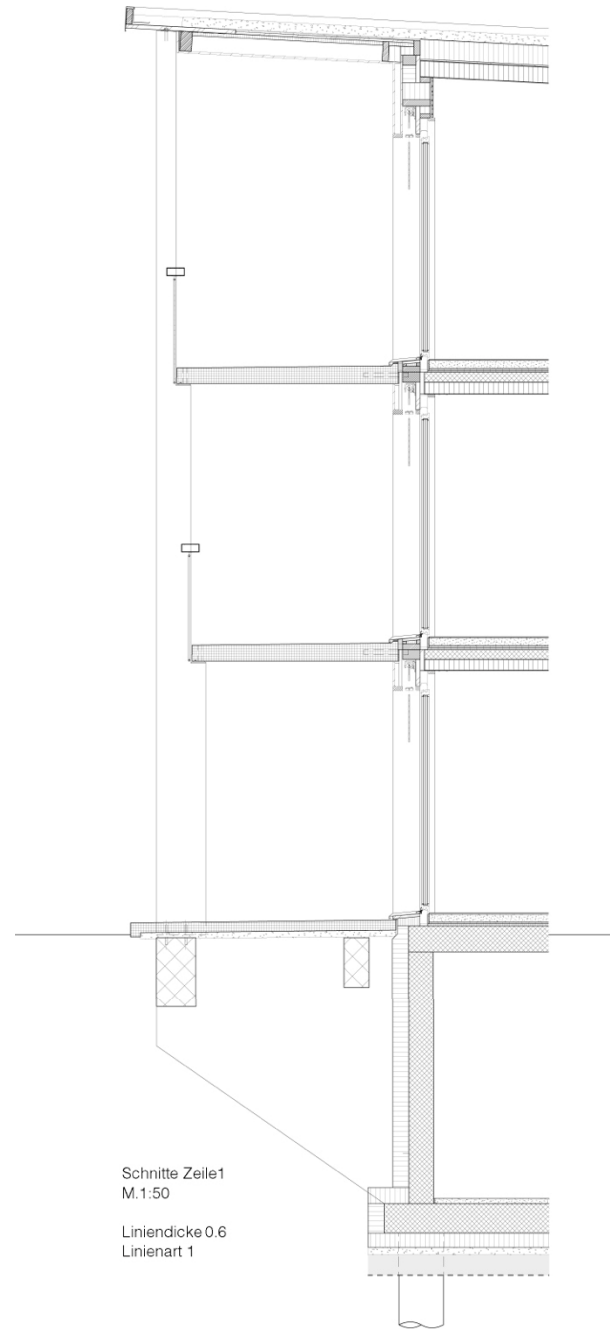
Wände als vorfabrizierte Holzelemente

Loggia-Schicht aus vorfabrizierten Betonelementen

Decken als Holz-Beton-Verbunddecken



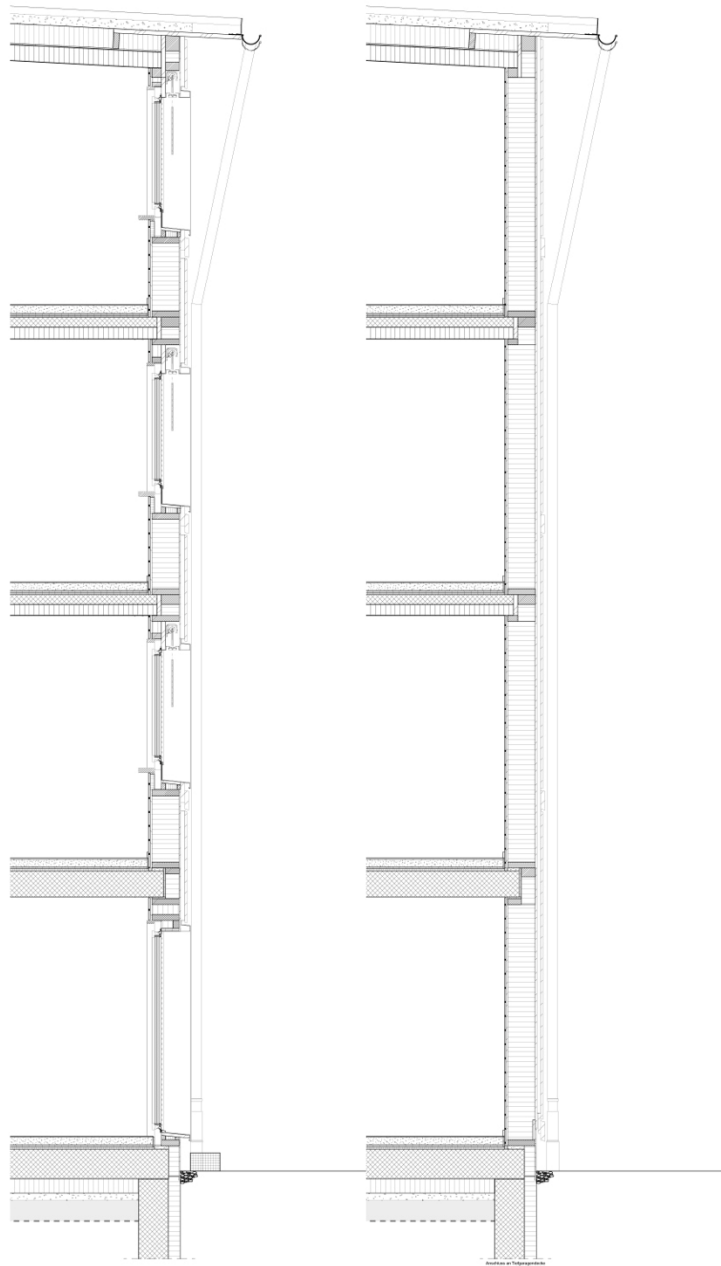


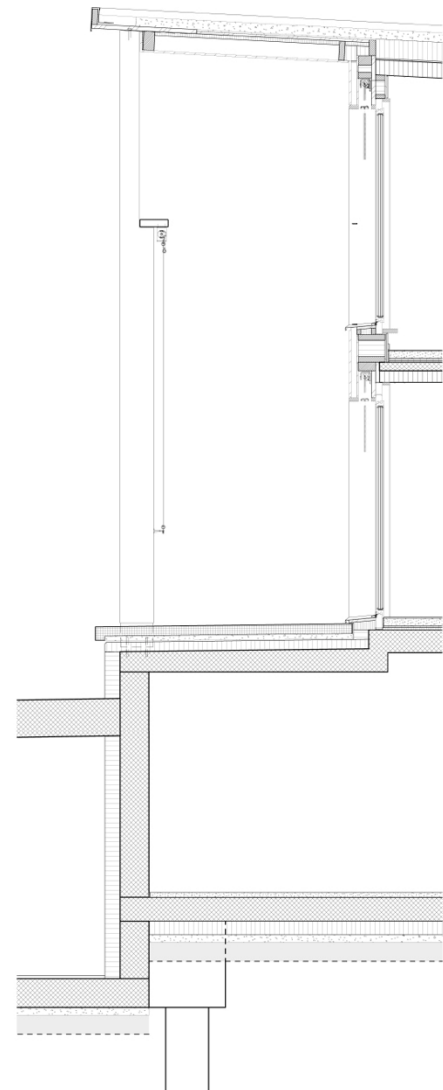


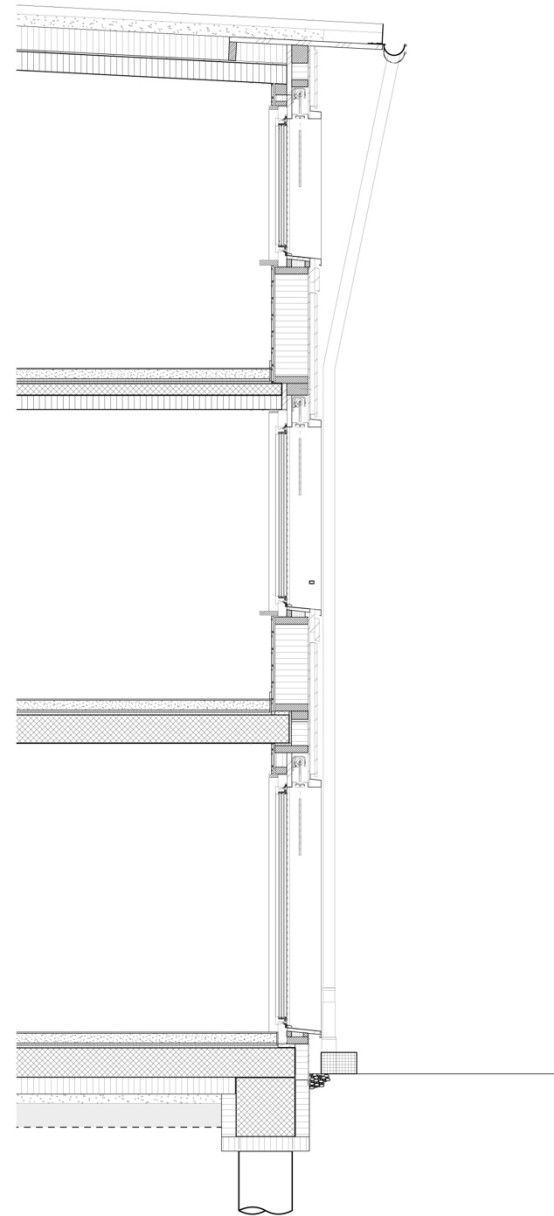
Schnitte Zeile1
M.1:50

Liniendicke 0.6
Liniensart 1











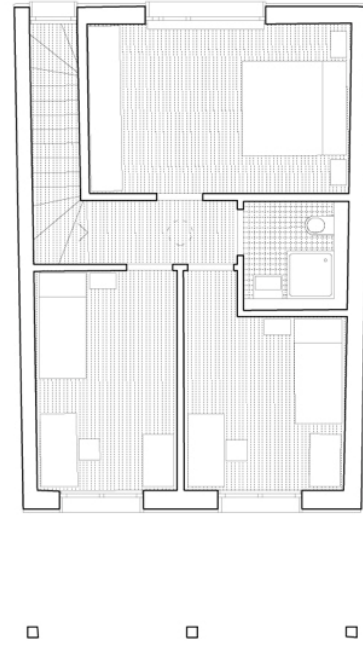
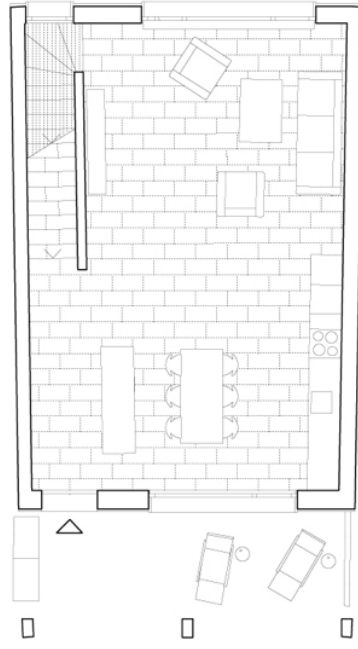
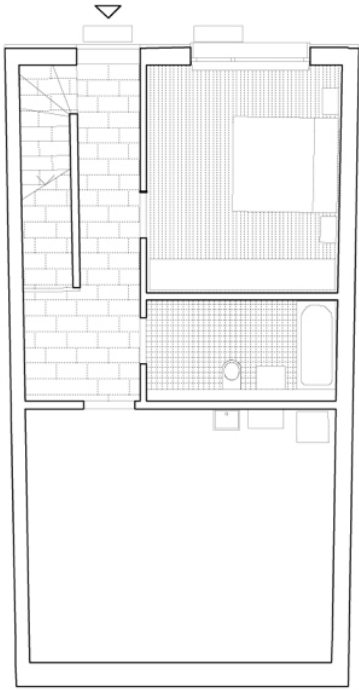
Wohnungstypen

Direkte Zugänge und Zweispänner.

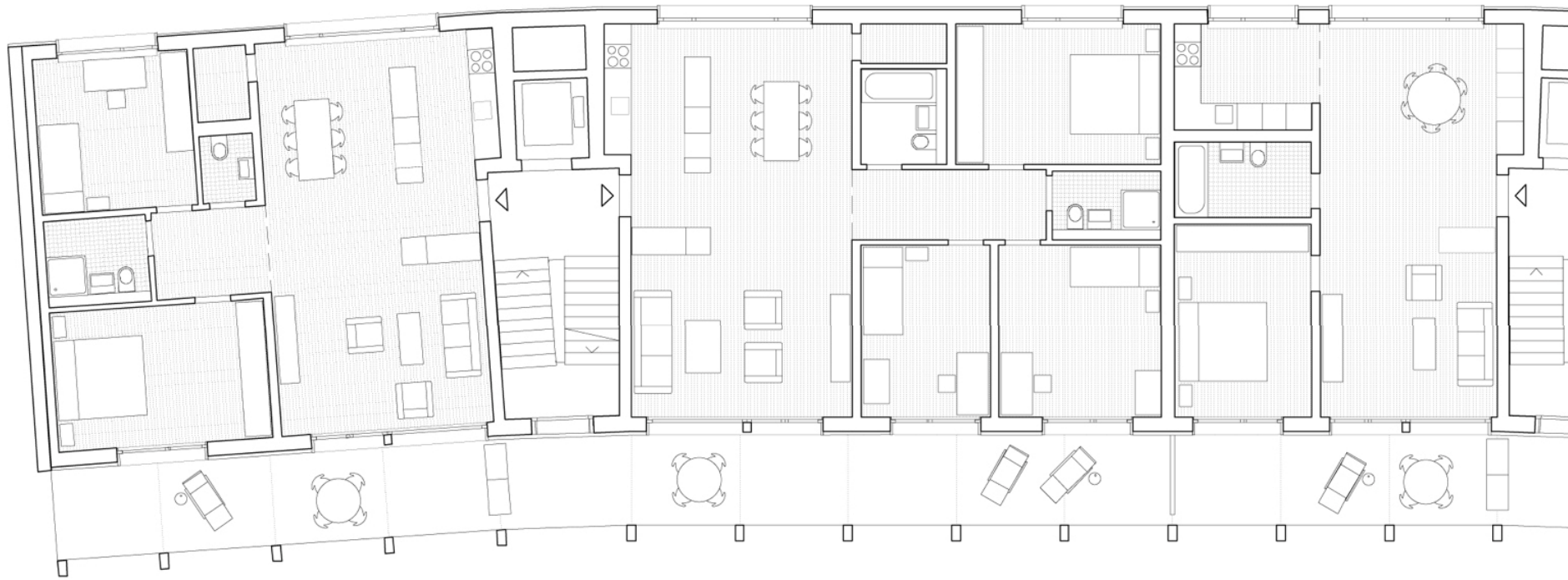
Durchgesteckter Tagesbereich verbindet Sonnenseite mit Aussichtsseite.

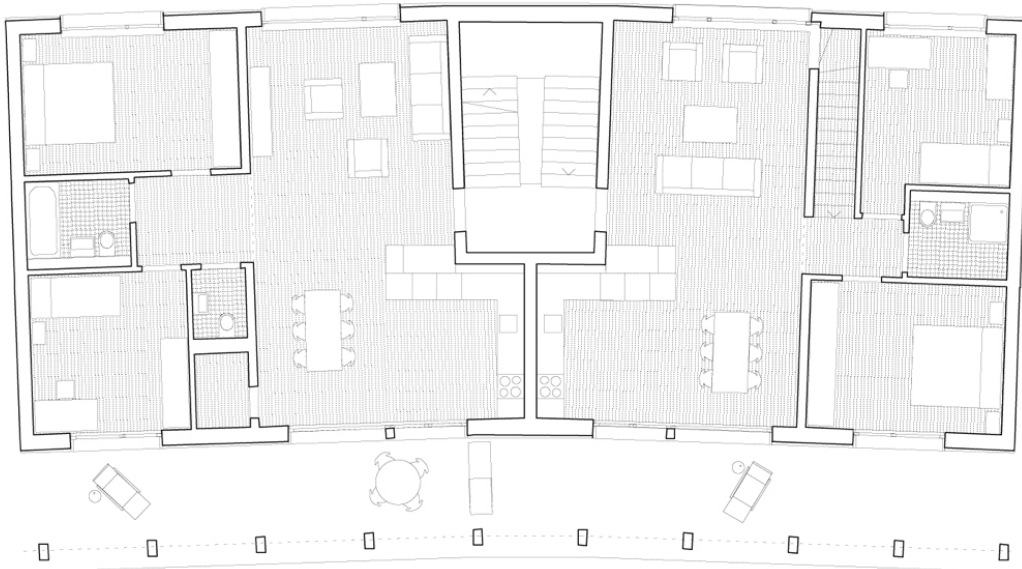
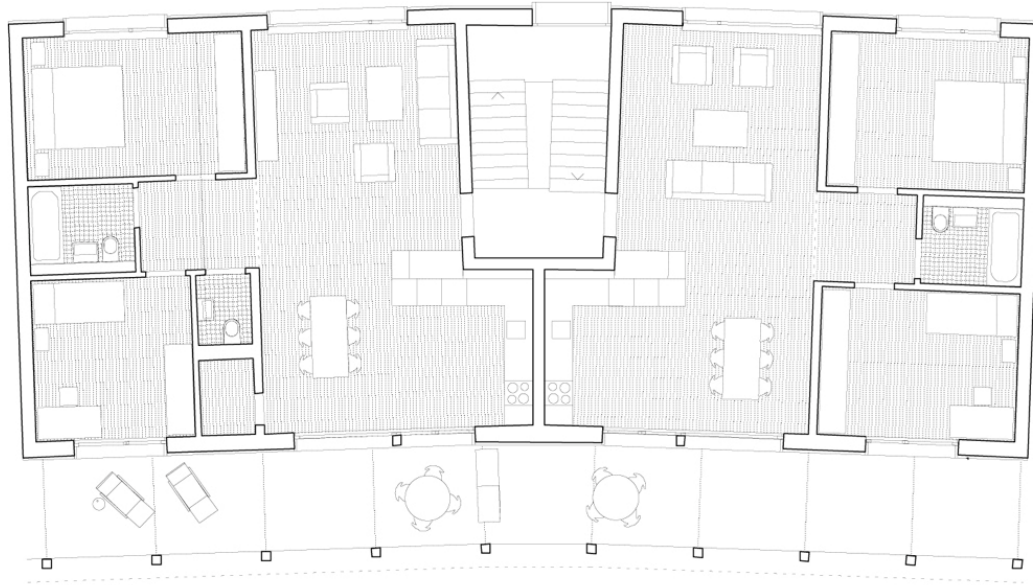
Zimmerschichten werden seitlich oder darüber/darunter angefügt.

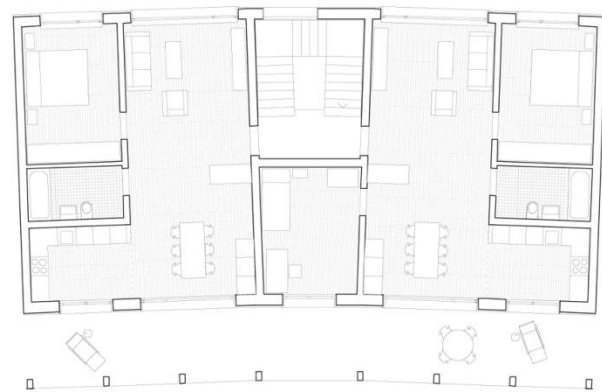
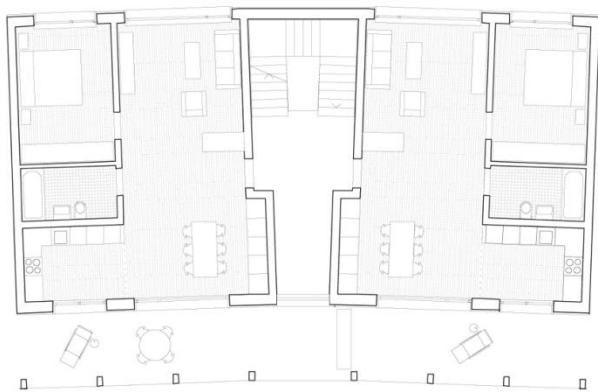
Loggia über die ganze Breite und/oder Privatgarten.













Projektbeteiligte

Bauherr: Familienheim-Genossenschaft Zürich FGZ

Architekt: Graber Pulver Architekten AG, Zürich

Landschaftsarchitekt: Maurus Schifferli, Bern

Kosten, Bauleitung: Perolini Baumanagement AG, Zürich

Kunst: Yves Netzhammer, Zürich

Holzbau: Pirmin Jung Ingenieure für Holzbau AG, Rain

Massivbau: Freihofer & Partner AG; Zürich

Heizung, Sanitär: Advens AG, Zürich

Lüftung: Amstein Walthert AG, Zürich

Elektro: R+B engineering AG, Zürich

Photovoltaik: Energiebüro AG, Zürich

Anergienetz: Amstein Walthert AG, Zürich

Kostengarantie nach SIA 1018: SGC AG, Basel

