

Bauherrschaft: SBB AG Immobilien Development Anlageobjekte Ost

Architektur: Annette Gigon / Mike Guyer Dipl. Architekten ETH/BSA/SIA AG



Vogelperspektive Baustelle (Jan. 2017)



Bewehrungsarbeiten Spriessdecke 2.UG (Jan. 2017)



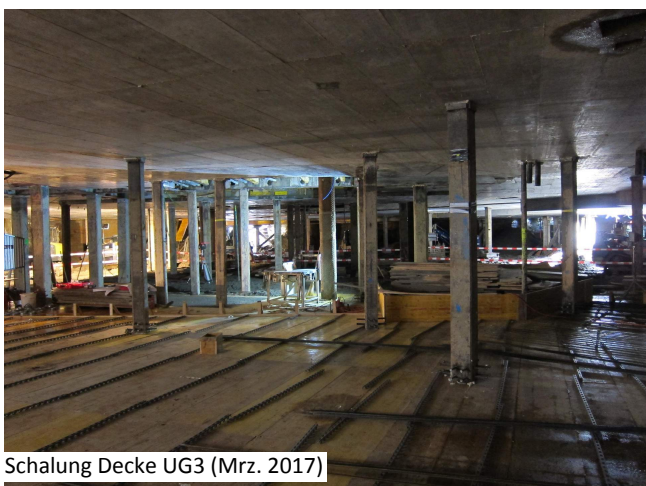
Logistiköffnung A1 (Feb. 2017)



Flachpressen Deckenrand



Aushubarbeiten UG2 (Feb. 2017)



Schalung Decke UG3 (Mrz. 2017)



Kernbereich UG2-3 Deckelbau (Jun. 2017)



Aushub UG4 (Jun. 2017)



Logistiköffnung A1 (Jun. 2017)



Bewehrung Kernwände UG3 (Aug. 2017)